



SCHWELMER AUTOHAUS

OPEL – VERTRAGSHÄNDLER
KÖLNER STRASSE 315
5828 ENNEPETAL 1
Telefon 02333/7808/09/00

Geschichte
und
Wirtschaft

KASPER'S Einwohner-Adreßbuch Stadt Schwelm 1979

Behörden-
verzeichnis

Branchen-
verzeichnis

AGETHEN-REISEN

Inh. H. Kämpfer

Ausführung von Ferien-, Gesellschafts-
u. Studienfahrten für jede Teilnehmer-
zahl nach allen Zielorten des In- und
Auslandes.



Kölner Straße 255, Ruf 0 23 33 / 7 05 50, 5828 Ennepetal 1

Namen-
verzeichnis



bestattungen müller

Bahnhofstraße 61
Fernruf 02125 / 3023

Das preisgünstige Großmöbelhaus
mit dem vorbildlichen
Kundendienst
im Herzen der Stadt



TEL: 20 29

MÖBEL-Schemmann
schwelm neumarkt KUNSTGESCHENKE-BAZAR

Straßen-
verzeichnis



DR. GUSTAV WESEMANN KG

Vertreter der Daimler-Benz AG



Mercedes-Benz Personenwagen
Lastkraftwagen und Omnibusse
Gebrauchtwagen aller Fabrikate und Typen
Reparatur-Werkstatt - Ersatzteile - Zubehör
Bremsenprüfstand - Leistungsprüfstand

SCHWELM

In der Graslake 33 (Industriegebiet)
Telefon 13047

Gegr. 1884

FERD. BRASELMANN

Gesensschmiede

Profilwalzwerk

- Gesensschmiedestücke b. 2 kg.
- Ringschrauben und Ringmuttern
- Kaltgewalzte Profile
in Stahl und Metallen

5828 ENNEPETAL-OBERBAUER

TEL. (02333) 2079 — TELEX 08 23 360



METZELER

Robert Kaiser

*Großes Reifenlager am Platze,
Moderne Auswuchtmaschinen
und Montiergeräte
LKW elektr. auswuchten*



5830 SCHWELM — RUHRSTRASSE 41 — RUF 2926 — POSTFACH 393

Johann Nobialek

Möbeltransporte -

Spedition - Lagerung

5828 ENNEPETAL
STRÜCKERBERGERSTRASSE 21
TELEFON (02333) 64409



Die Kenntnis der Heimat zu vertiefen und die Verbundenheit mit ihr zu fördern, ist Zweck der

Heimatchroniken

der Städte und Kreise des Bundesgebietes

Die hervorragend ausgestatteten Bände (Kunstdruckpapier mit vielen Abbildungen, Größe 8*), die einen Schmuck jedes Bücherschranks bilden, sind für den Heimatverbundenen eine Quelle der Anregung und Unterrichtung. Der Text wird von namhaften Historikern geschrieben. Das reiche Bildmaterial zeigt vorgeschichtliche Funde, die bedeutendsten und schönsten Baudenkmäler alter und neuer Zeit, Städteansichten, Landschaften, moderne Industriebauten u.a. mehr. Neben dem historischen Teil wird die wirtschaftliche Entwicklung des beschriebenen Raumes eingehend gewürdigt.

Bisher erschienen folgende Heimatchroniken im Umfang von je ca. 280 bis 900 Seiten

Stadt Aachen	Stadt Hameln und Landkreis	Kreis Vechta
Landkreis Aachen	Hameln-Pyrmont	Westerwaldkreis
Kreis Ahrweiler	Stadt Hamm	Stadt Wuppertal
Kreis Altkirchen	Stadt Hannover	
Kreis Ammerland	Kreis Harburg	
Kreis Aschendorf-Hümmling	Kreis Hörter	
Kreis Bergheim	Stadt- und Landkreis Koblenz	In Satz
Stadt Berlin	Landkreis Köln	und
Kreis Birkenfeld	Kreis Kreuznach	Vorbereitung
Bundeshauptstadt Bonn	Kreis Leer	
Landkreis Bonn	Kreis Lippe II.	Kreis Hannover
Stadt Braunschweig	Kreis Lüdenscheid	Kreis Herford
Freie und Hansestadt Bremen	Kreis Mayen	
Stadt Bremerhaven	Kreis Neustadt a. Rbge.	
Stadt und Landkreis Celle II.	Kreis Neuwied	Die Reihe
Kreis Cloppenburg	Kreis Olpe	wird laufend
Stadt Duisburg	Kreis Paderborn	fortgesetzt
Kreis Einbeck	Rheinisch-Bergischer-Kreis III.	
Kreis Grevenbroich	Kreis Schleiden	
Freie und Hansestadt Hamburg II.	Kreis Soldau	

Archiv für
Deutsche
Heimatpflege GmbH, Burscheid/Rhld. 2
Müllersbaum 20



KASPER'S Einwohner-Adreßbuch Stadt Schwelm 1979

nach amtlichen Unterlagen

VERLAG H.E. KASPER & CO., BURSCHEID

Strom
Gas
Wasser
Wärme

**Energiesparen beginnt
mit IHREM Besuch
bei unseren Beratern**

AVU

**Aktiengesellschaft für Versorgungs-
Unternehmen - Kundenzentrum
An der Drehbank 18**

5820 Gevelsberg Ruf 02332 - 73-1



Herausgeber und Verleger: Verlag H.E. Kasper & Co., Köln - Burscheid
Hauptverwaltung: 5093 Burscheid/Rhld. 2
Müllersbaum 20 - Ruf: Sa.-Nr. 02174/5067
Mitglied des „Europäischer Adreßbuchverleger-Verband“
und des „Verband Deutscher Adreßbuchverleger e. V.“
Zur Führung des Leistungszeichens berechtigt

Dieses Adreßbuch wurde nach amtlichen Unterlagen hergestellt.
Alle Rechte vorbehalten. Für Druckfehler, Auslassungen und Irrtümer wird keine Haftung übernommen.
Der Nachdruck, auch auszugsweise, jede Art der Vervielfältigung, das gewerbsmäßige Abschreiben von
Anschriften zum Zwecke der Weiterveräußerung, die Benutzung von Ausschnitten zur Werbung von Anzeigen
sind verboten und werden als Verstoß gegen das Gesetz betr. unlauteren Wettbewerb und als Verletzung des
Urheberrechts strafrechtlich verfolgt. (Reichsgesetz vom 10. Juni 1901 und vom 7. Juni 1904).

Heimatkunde-Schwelm.de

**Inhaltsverzeichnis
Geleitworte**

H.-W. KISTNER GMBH

- * Dacheindeckungen
- * Isolierungen
- * Fassadenverkleidungen
- * Bauklempnerei
- * Blitzschutzanlagen



DACH- WAND- UND ABDICHTUNGSTECHNIK
Ruhrstraße 45 - 5830 SCHWELM - Telefon 02125 / 2635

Ludwig Thiele o.H.G.

METALLVEREDLUNG

70 Jahre Oberflächenbearbeitung
5830 Schwelm i. Westf. - Ruf 02125 / 26 27
HARTVERCHROMEN -
VERZINKEN



Gegründet 1907

Holzhandlung Josef Scherbel

5830 SCHWELM - In der Graslake 58
Ruf 2407

rekord-fenster-türen
BERATUNG + VERKAUF

S

**Profilholz
Nordische
Fichte/Tanne**

**A-Sortierung
Profil nach DIN 68126**

**Profilholz
Kanadische
Rot-Zeder
-oberflächenvergütet-**

Profil nach DIN 68126

**Profilholz
Redpine**

Profil nach DIN 68126

ROBERT KAISER

5830 SCHWELM IN WESTF.
RUHRSTRASSE 41 – POSTFACH 393
FERNRUF (02125) 2926

RUNDERNEUERUNGEN – REPARATUREN –
NEU-REIFENLAGER – GEBRAUCHT-REIFEN
MODERNSTE AUSWUCHTMASCHINEN
LKW – PKW – ABZIEHPRESSEN



HEIZUNGSANLAGEN

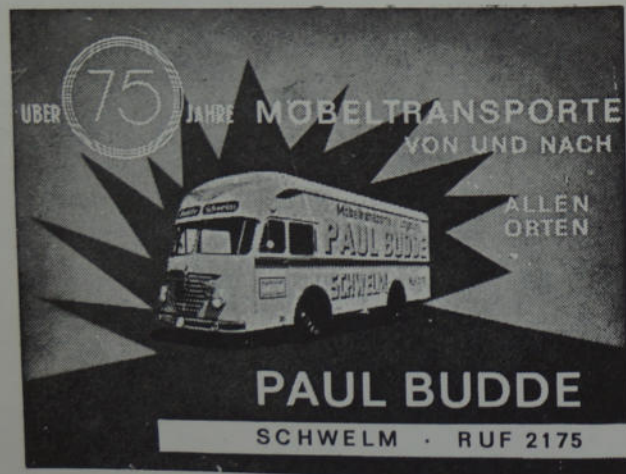
Wilhelm Gerhardt

ZENTRALHEIZUNGS- und LÜFTUNGSBAUERMEISTER

Planung – Montage – Kundendienst
Wörther Straße 6, 5830 SCHWELM – Telefon (02125) 1 28 13

Inhaltsverzeichnis

Inhaltsverzeichnis	I	1
Geleitworte	I	1
Geschichte und Wirtschaft	II	1 - 5
Behördenverzeichnis	II	1 - 12
Branchenverzeichnis	III	1 - 32
Namenverzeichnis	III	1 - 127
Straßenverzeichnis	IV	1 - 55

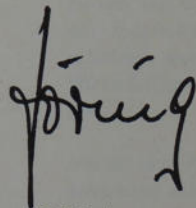


Brocke und Co.
Heizungsbau
Wiedenhaufe 6-8
5830 Schwelm

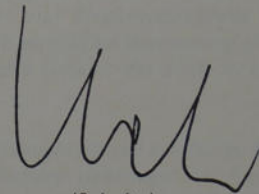
Geleitwort

Mit diesem Adreßbuch bringt der Verlag H. E. Kasper & Co., Burscheid für die Kreisstadt Schwelm erstmals ein eigenes, handliches Nachschlagewerk über Bevölkerung und Wirtschaft heraus.

Möge dieses Werk seinen zahlreichen Benutzern helfen, die vielfältigen, für ein lebendiges Gemeinwesen notwendigen Kontakte herzustellen und aufrechtzuerhalten sowie die in bezug auf Behörden und Wirtschaft der Stadt aufgeworfenen Fragen zu beantworten.



(Döring)
Bürgermeister



(Schulte)
Stadtdirektor

Vorwort

Das vorliegende Buch soll einen Überblick über die Bevölkerung und Wirtschaft geben. In mühevoller Kleinarbeit wurden die Anschriften zusammengestellt und auf den neuesten Stand gebracht. Wir danken der Stadtverwaltung für ihre wertvolle Mitarbeit der Zusammenstellung des Adressenmaterials.

Es war das Bestreben bei der Herausgabe des Buches, nicht nur ein möglichst exaktes Einwohner- und Straßenverzeichnis zu schaffen, sondern gleichzeitig durch sorgfältige Bearbeitung aller Wirtschaftszweige das wirtschaftliche Gesicht der Stadt zu zeigen.

Verlag und Redaktion haben sich bemüht, durch sorgfältige Bearbeitung aller zur Verfügung stehenden Unterlagen ein Nachschlagewerk im Sinne eines vollkommenen Helfers und Beraters für Wirtschaft und Privatbenutzer zu schaffen.

Verlag H. E. Kasper & Co., Burscheid

Geschichte und Wirtschaft Behördenverzeichnis

Strom
Gas
Wasser
Wärme

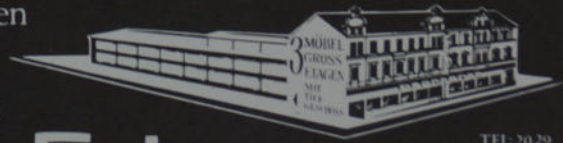
**Energiesparen beginnt
mit IHREM Besuch
bei unseren Beratern**

AVU

**Aktiengesellschaft für Versorgungs-
Unternehmen - Kundenzentrum
An der Drehbank 18**

5820 Gevelsberg Ruf 02332 - 73-1

Das preisgünstige Großmöbelhaus
mit dem vorbildlichen
Kundendienst
im Herzen der Stadt



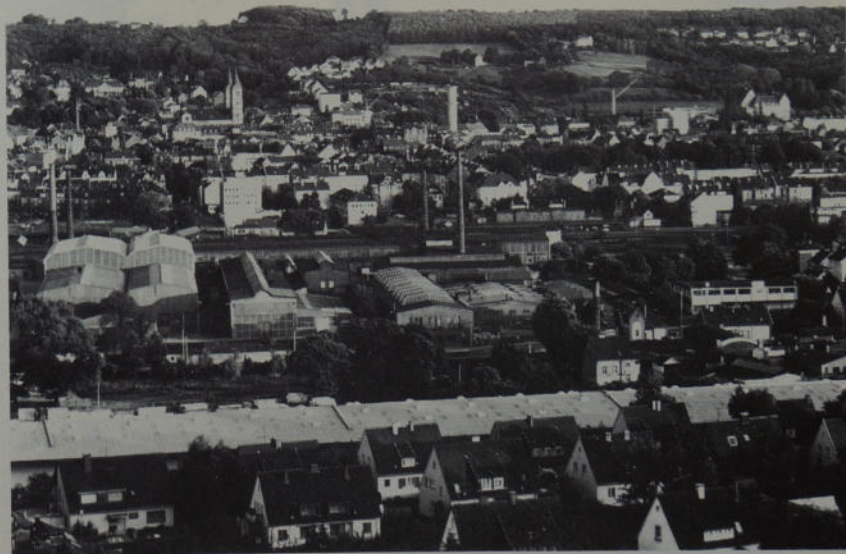
MÖBEL-Schemmann
schwelm neumarkt **KUNSTGEWERBE-BAZAR**

TEL: 20 29

Schwelm - Kreisstadt des Ennepe-Ruhr-Kreises

Bei einem Gang durch die Innenstadt ist heute noch deutlich zu spüren, daß Schwelm eine gewachsene Stadt mit einer weit zurückgreifenden Vergangenheit ist. Schon um 950 wurde sie in den Quellen als "Swelmju" erwähnt. 1496 erhielt Schwelm von Herzog Johann II. von Cleve-Mark die Stadtrechte. Die Schwelmer müssen schwer zu regierende Westfalen gewesen sein, denn derselbe Herzog nahm ihnen 1501 kurzerhand die Stadtrechte wieder ab. Erst nach 89 Jahren, im Jahre 1590, wurden der Freiheit Schwelm von Herzog Wilhelm dem Reichen von Cleve, Jülich und Berg, Graf von der Mark und von Ravensberg, die Stadtrechte zum zweiten Male verliehen - diesmal endgültig.

Der Markt in Schwelm, der nachweislich schon im Mittelalter bestanden hat, bestimmte die Entwicklung der Stadt. Die gute Verkehrsverbindung - in Schwelm kreuzte die alte Heerstraße Köln-Hellweg mit der in Ost-West-Richtung verlaufenden Straße durch die Wupper-Ennepe-Mulde - ermöglichte in den folgenden Jahrzehnten ein florierendes Wirtschaftsleben, so daß die Stadt sich auch nach Kriegswirren und verheerenden Bränden immer wieder erholen konnte. Die günstige Verkehrssituation ist bis auf den heutigen Tag erhalten geblieben. Die Bundesstraße 7 ist die Hauptverkehrsader des Verdichtungsraumes zwischen Hagen und Wuppertal und ist gleichzeitig Anschlußstelle an die Autobahn mit der Auf- und Abfahrt Wuppertal-Ost/Schwelm der Autobahn Köln - Kamen - Bremen. In Nord-Süd-Richtung verläuft die B 483. Unmittelbar hinter der Stadtgrenze im Norden liegt das "Ennepe-Ruhr-Kreuz", eine Drehscheibe des Fernverkehrs. Reger Verkehr herrscht auf der Schiene. Der Schwelmer Bahnhof ist z. Zt. Haltepunkt für 97 Züge in beiden Fahrtrichtungen. Da Schwelm an der programmierten S-Bahnstrecke Mönchengladbach - Düsseldorf - Wuppertal - Hagen liegt, wird die Schiene in Zukunft auch für den Personen-Nahverkehr noch attraktiver werden. Diese bevorzugte



Stadtpanorama - Teilansicht mit südlichen Höhen

Lage macht Schwelm zu einem günstig gelegenen Industrie-Strandort. Die Schwelmer Industrie - leistungsstark und qualitätsbewußt - liefert ihre Erzeugnisse in alle Kontinente. Von der automatischen Zapfsäule bis zum Klavier/Konzertflügel, vom Kunststoffartikel für den Haushalt bis zum modischen Knopf, von der Kühltheke bis zur Seife, von der Tapete über Orgelbau bis zur Klebefolie, vom Nudelpaket bis zum "Schwelmer Ur-Pils" und Produkten der Bandwebereien reicht die bunte Palette im Bereich des Handels, der Dienstleistungen bzw. der Behörden und öffentlichen Einrichtungen hat Schwelm als Kreisstadt eine führende Stellung im südlichen Ennepe-Ruhr-Kreis. Die Stadt hat viel getan, um ihr Schul- und Bildungswesen auf einen modernen Stand zu bringen. Es gibt in Schwelm ein Gymnasium mit einem F-Zweig, eine Realschule, drei Hauptschulen, sechs Grundschulen, eine Sonderschule für Lernbehinderte (die insgesamt von 4.944 Schülern besucht werden). Ferner vorhanden sind eine städtische Musikschule, die Geschäftsstelle Schwelm des Volkshochschulzweckverbandes Ennepe-Ruhr-Süd und eine Stadtbücherei mit 28.500 Bänden. Hervorzuheben außerdem zwei überregionale Bildungsstätten, und zwar das Bildungswerk der Nordrhein-Westfälischen Wirtschaft e.V. "Haus Friedrichsbad" und die Bildungsstätte der Berufsgenossenschaft Maschinenbau- und Klein-eisenindustrie "Haus Schwelm". Eine weitere Bildungsstätte mit weitverzweigtem Freizeitangebot ist das "Haus der Familie" im Kreisdekanat Hattingen/Schwelm. Kulturamt und Volkshochschule sorgen für ein breites Angebot an kulturellen Veranstaltungen. In 5 Einrichtungen - darunter 3 Galerien - finden ständig Kunstausstellungen statt. Neben zahlreichen Vereinen prägen "12 Nachbarschaften" wesentlich das gesellige Leben dieser Stadt. Der Anfang dieser nachbarschaftlichen Beziehungen lag in den historischen Stadtteilen. Jährlicher Höhepunkt der Schwelmer Nachbarschaften ist das von ihnen ausgerichtete "Schwelmer Heimatfest"; jeweils am ersten Sonntag im September. Von 1935 bis heute haben die Schwelmer Nachbarschaften insgesamt 34 Heimatfestzüge gestaltet.



Blick von den Südhöhen mit Blick auf die Marienkirche (links) u. Christuskirche (rechts)

Auf dem Sport- und Freizeitsektor haben sich die Voraussetzungen durch Ausbau der Sportstätten in den letzten Jahren für die 27 Sportvereine mit rd. 6.000 Aktiven in 25 Sportarten wesentlich verbessert. Ein Waldschwimmbad mit einer Doppelsauna (befindet sich z. Zt. im Umbau zum Sport- u. Freizeitzentrum. Wiedereröffnung voraussichtlich 1980), ein modernes Hallenbad mit Lehrschwimmbekken, eine Sporthalle, ein Trimm-Dich-Parcours in den Wäldern um die Schwelmequelle und KK-Schießstände gehören u. a. zu dem umfangreichen Angebot. Der Freizeitwert unserer Stadt, der nicht zuletzt durch eine landschaftlich reizvolle Lage bestimmt ist, wird sich nach der Fertigstellung des geplanten Bauvorhabens Sportzentrum-Ost entsprechend erhöhen.

Der ehemalige Rittersitz "Haus Martfeld" - jetzt wieder wasserumwehrt und restauriert - ist mit seiner parkartigen Umgebung in einen Spiel- und Freizeitbereich integriert worden. Für die Freizeitbeschäftigung des Wanderns besteht in Schwelm reichlich Gelegenheit. Die bewaldeten märkischen Hochflächen im Süden der Stadt mit ihren tief eingeschnittenen Bachtälern bieten den Wanderern zahlreiche gut ausgebaute Wege mit herrlichen Ausblicken.

Rat und Verwaltung sind bestrebt, eine moderne Stadt zu entwickeln. Dies zeigt sich u. a. auch durch das im Juni 1977 eröffnete Verbandskrankenhaus Schwelm mit 433 Betten; eingebettet in eine terrassenartige Erholungslandschaft im Bereich "Am Martfeld".

Die Bedürfnisse der jungen wie älteren Bevölkerung werden uns Richtschnur sein, wie unsere Stadt sich entwickeln muß.

Stadtverwaltung Schwelm
- Pressestelle -

Stand: Juli 1978



"Haus Schwelm" - Bildungsstätte der Berufsgenossenschaft Maschinenbau- u. Klein-eisenindustrie

Lage macht Schwelm zu einem günstig gelegenen Industrie-Strandort. Die Schwelmer Industrie - leistungsstark und qualitätsbewußt - liefert ihre Erzeugnisse in alle Kontinente. Von der automatischen Zapfsäule bis zum Klavier/Konzertflügel, vom Kunststoffartikel für den Haushalt bis zum modischen Knopf, von der Kühltheke bis zur Seife, von der Tapete über Orgelbau bis zur Klebefolie, vom Nudelpaket bis zum "Schwelmer Ur-Pils" und Produkten der Bandwebereien reicht die bunte Palette im Bereich des Handels, der Dienstleistungen bzw. der Behörden und öffentlichen Einrichtungen hat Schwelm als Kreisstadt eine führende Stellung im südlichen Ennepe-Ruhr-Kreis. Die Stadt hat viel getan, um ihr Schul- und Bildungswesen auf einen modernen Stand zu bringen. Es gibt in Schwelm ein Gymnasium mit einem F-Zweig, eine Realschule, drei Hauptschulen, sechs Grundschulen, eine Sonderschule für Lernbehinderte (die insgesamt von 4.944 Schülern besucht werden). Ferner vorhanden sind eine städtische Musikschule, die Geschäftsstelle Schwelm des Volkshochschulzweckverbandes Ennepe-Ruhr-Süd und eine Stadtbücherei mit 28.500 Bänden. Hervorzuheben außerdem zwei überregionale Bildungsstätten, und zwar das Bildungswerk der Nordrhein-Westfälischen Wirtschaft e.V. "Haus Friedrichsbad" und die Bildungsstätte der Berufsgenossenschaft Maschinenbau- und Klein-eisenindustrie "Haus Schwelm". Eine weitere Bildungsstätte mit weitverzweigtem Freizeitangebot ist das "Haus der Familie" im Kreisdekanat Hattingen/Schwelm. Kulturamt und Volkshochschule sorgen für ein breites Angebot an kulturellen Veranstaltungen. In 5 Einrichtungen - darunter 3 Galerien - finden ständig Kunstausstellungen statt. Neben zahlreichen Vereinen prägen "12 Nachbarschaften" wesentlich das gesellige Leben dieser Stadt. Der Anfang dieser nachbarschaftlichen Beziehungen lag in den historischen Stadtteilen. Jährlicher Höhepunkt der Schwelmer Nachbarschaften ist das von ihnen ausgerichtete "Schwelmer Heimatfest"; jeweils am ersten Sonntag im September. Von 1935 bis heute haben die Schwelmer Nachbarschaften insgesamt 34 Heimatfestzüge gestaltet.



Blick von den Südhöhen mit Blick auf die Marienkirche (links) u. Christuskirche (rechts)

Auf dem Sport- und Freizeitsektor haben sich die Voraussetzungen durch Ausbau der Sportstätten in den letzten Jahren für die 27 Sportvereine mit rd. 6.000 Aktiven in 25 Sportarten wesentlich verbessert. Ein Waldschwimmbad mit einer Doppelsauna (befindet sich z. Zt. im Umbau zum Sport- u. Freizeitzentrum. Wiedereröffnung voraussichtlich 1980), ein modernes Hallenbad mit Lehrschwimmbecken, eine Sporthalle, ein Trimm-Dich-Parcours in den Wäldern um die Schwelmequelle und KK-Schießstände gehören u. a. zu dem umfangreichen Angebot. Der Freizeitwert unserer Stadt, der nicht zuletzt durch eine landschaftlich reizvolle Lage bestimmt ist, wird sich nach der Fertigstellung des geplanten Bauvorhabens Sportzentrum-Ost entsprechend erhöhen.

Der ehemalige Rittersitz "Haus Martfeld" - jetzt wieder wasserumwehrt und restauriert - ist mit seiner parkartigen Umgebung in einen Spiel- und Freizeitbereich integriert worden. Für die Freizeitbeschäftigung des Wanderns besteht in Schwelm reichlich Gelegenheit. Die bewaldeten märkischen Hochflächen im Süden der Stadt mit ihren tief eingeschnittenen Bachtälern bieten den Wanderern zahlreiche gut ausgebaute Wege mit herrlichen Ausblicken.

Rat und Verwaltung sind bestrebt, eine moderne Stadt zu entwickeln. Dies zeigt sich u. a. auch durch das im Juni 1977 eröffnete Verbandskrankenhaus Schwelm mit 433 Betten; eingebettet in eine terrassenartige Erholungslandschaft im Bereich "Am Martfeld". Die Bedürfnisse der jungen wie älteren Bevölkerung werden uns Richtschnur sein, wie unsere Stadt sich entwickeln muß.

Stadtverwaltung Schwelm
- Pressestelle -

Stand: Juli 1978



"Haus Schwelm" - Bildungsstätte der Berufsgenossenschaft Maschinenbau- u. Klein-eisenindustrie



Traditioneller Schwelmer Heimatfestzug; jährlich am 1. Sonntag im September



Ortsteil Linderhausen mit "Gut Oberberge" i. Hintergrund



"Haus Martfeld", wasserumwehrter ehemaliger Rittersitz, beherbergt heute Heimatmuseum und Stadtarchiv

Behördenverzeichnis Stadt Schwelm

2.048 ha Flächeninhalt
Postleitzahl: 5830

Bürgermeister:
Rainer Döring, Königsberger Str. 41

Stadtdirektor:
Paul Schulte, Schwelm, Scharwacht 16

Stadtverwaltung:
Verwaltungsgebäude 1:
Rathaus, Hauptstr. 14
Haupt- u. Personalamt, Kämmerei und
Steueramt, Ordnungsamt, Schulverwal-
tungs- und Sportamt
Südstr. 2:
Kulturamt, Städt. Musikschule, Ge-
schäftsstelle des VHS-Zweckverbandes
Ennepe-Ruhr-Süd
Stadtbücherei, Schulstr. 18
Verwaltungsgebäude II:
Moltkestr. 24
Hochbauamt, Tiefbauamt, Stadtkasse,
Bauverwaltungsamt, Stadtplanungs- und
Bauordnungsamt
Verwaltungsgebäude III:
Moltkestr. 26
Sozialamt, Jugendamt, Standesamt,
Rechnungsprüfungsamt
Verwaltungsgebäude IV:
Moltkestr. 28
Liegenschaftsamt

Fernruf der Stadtverwaltung:
☎ Schwelm 1 91-1

Sprechzeiten der Stadtverwaltung:
montags bis freitags 8.00 - 12.00 Uhr
montags 14.00 - 17.00 Uhr
donnerstags 14.00 - 16.00 Uhr
Sprechzeiten beim Jugendamt:
montags und freitags 8.00 - 12.00 Uhr
montags 14.00 - 17.00 Uhr
donnerstags 14.00 - 16.00 Uhr

Ratsmitglieder:SPD:

Ortsverein Kölner Str. 5
Ilse Adam, Westfalendamm 17,
☎ 1 96 24 81
Ruth Banisch, Schützenstr. 30, ☎ 36 85
Heinz Berninger, Flurstr. 1, ☎ 30 19
Klaus Brügel, Kolpingstr. 2, ☎ 1 33 58
Rainer Döring, Königsberger Str. 41,
☎ 21 44 (Bürgermeister)
Karl-Heinz Franke, Lindenbergstr. 78,
☎ 45/24 27 Schule Linderhausen
Hans Greiter, Eugenstr. 34, ☎ 33 53
Heinz Harke, Hauptstr. 159a, ☎ 1 39 07
Ullrich Härtel, Bahnhofstr. 58, ☎ 1 01 62
Rolf Hartmann, Jesinghauser Str. 26,
☎ 39 15, 1 93-2 36 Finanzamt
Rolf Pöckler, Boellingweg 1a,
☎ 1 50 84, 0 23 33/7 14 69
Hildegard Ronsdorf, Feldstr. 32, ☎ 1 53 27
Elmar Schäfer, Eulenweg 27, ☎ 1 27 89
Alfred Schmidt, Voßberger Weg 14,
☎ 45/29 81
Horst Stadie, Beyenburger Str. 46,
☎ 1 63 08, 0 23 31/2 29 23 GdED Hagen
Rudolf Steinbrecher, Dorfstr. 17,
☎ 1 23 47
Werner Theodor, Hattinger Str. 26,
☎ 19 91
Bernhard-Michael Treimer, Bahnhof-
str. 33, ☎ 1 38 26, 36 50 Schulzentrum
Ost
Werner Weyand, John-F.-Kennedy-Str. 4,
☎ 65 84, 0 23 32/7 31 AVU Gevelsberg
Rolf Zimmermann, Friedr.-Ebert-Str. 37,
☎ 1 08 48, 19 92 46 Schwelmer Eisenwerk
Fraktionsvorsitzender

CDU:

Ortsverein Hauptstr. 26
Karl Berger, Möllenkotter Str. 31,
☎ 28 64

Walter Braun, Königsberger Str. 34
Hans Bühlhoff, Max-Klein-Str. 16
Wilhelm Erfurt, 56 W'tal 23 (Papierfa-
brik) 2. Bürgermeister-Stellvertreter
Martha Feldkamp, Schützenstr. 12
Paul Frech, Barmer Str. 37, ☎ 61 73

Ernst Hüsken, Mittelstr. 27, ☎ 61 95,
19 94 29 Schwelmer Eisenwerk
Kurt Krause, Blücherstr. 3a,
☎ 26 45, 32 65 D.B. Realschule
Leonhard Kuckart, Moltkestr. 29,
☎ 1 42 81, 50 91 Josef Brocke
Fraktionsvorsitzender
Georg Kurek, Barmer Str. 33,
☎ 1 02 98, 02 02/54 67 67 Dr. K. Her-
berts
Martin Lambeck, Jahnstr. 9, ☎ 23 66
Werner Maikranz, Ernst-Adolf-Str. 16a,
☎ 77 75, 43 74 Firma Höhl
Werner Müller, Tannenstr. 3,
☎ 02 02/69 12 66
Friedr.-Wilh. Nockemann, Hauptstr. 46,
☎ 25 92
Karl-Heinz Schmerfeld, Moltkestr. 10,
☎ 33 26
Wolfgang Sors, Max-Klein-Str. 14,
☎ 1 08 14, 22 78
Rudolf Speckenbach, Hauptstr. 19,
☎ 33 57
Gregor Spormann, Ulmenweg 3, ☎ 31 74
Rolf Steuernagel, Hauptstr. 113,
☎ 69 26, 02 02/70 91-3 24 Firma Rosen-
kranz & Krause
Hans Stiens, Steinhauser Bergstr. 1a,
☎ 28 10

FDP:
Ortsverein Th.-Heuss-Str. 62
Gerd Kuckelsberg, Theodor-Heuss-
Str. 48, ☎ 28 00, 0 21 73/7 09 58 (Langer-
feld)
Fraktionsvorsitzender
Helmüt Paul Lange, Eugenstr. 37,
☎ 34 92
Egon Pohlmann, Theodor-Heuss-Str. 62,
☎ 1 24 96
1. Bürgermeister-Stellvertreter
Dr. Ing. Robert Seckelmann, Große Wei-
de 6, ☎ 1 21 12, 02 02/4 39-2 15/16 Ges-
amthochschule Wuppertal, Fachbereich
Elektrotechnik Fuhlrottstr.

Behörden:Kreisverwaltung:

Kreisverwaltung für den Ennepe-Ruhr-
Kreis, Schwelm, Hauptstr. 92-98,
☎ 1 96-1
Katasteramt, Gesundheitsamt, Straßen-
verkehrsamt und Kreispolizei,
Landrat: Rolf Meyer, Schwelm, Kreis-
verwaltung, ☎ 1 96-1,
Oberkreisdirektor: Ernst Homberg,
Schwelm, Göckinghofstr. 6, ☎ 27 47

Amtsgericht:

Amtsgericht Schwelm, Schulstr. 5,
☎ 50 21,
Amtsgerichtsdirektor: Dr. Josef Scholten,
Unterloh 6, ☎ 63 10

Finanzamt:

Finanzamt Schwelm, Bahnhofplatz 6,
☎ 1 93-1,
Vorsteher: ORegRat Wolfgang Timmerbell,
Elbersufer 8, 5800 Hagen,
☎ 0 23 31/2 48 93

Zollamt:

Zolldienststelle Schwelm, Hauptstr. 159a,
☎ 28 43,
Leiter: Zolloberinsp. Volker Krieger,
5620 Velbert 11, Bonsfelder Str. 44,
☎ 32 07

Arbeitsamt:

Dienststelle Schwelm, Viktoriastr. 20,
☎ 51 41,
Leiter: Günther Benfer, Ennepetal,
Friedensstr. 6, ☎ 7 17 81

Bundespost:

Postamt Schwelm, Bismarckstr. 6,
☎ 30 54,
Leiter: Postoberinsp. Friedrich Höschen,
John-F.-Kennedy-Str. 19, ☎ 53 88

Bundesbahn:

Bahnhof Schwelm, ☎ 24 60 und Bahnhof
Loh, Vorsteher: Klaus Engelbach, Wup-
pertal, Grafenstr. 21, ☎ 66 75 29

Bundeswehr:

Kreiswehrratsamt Schwelm, Bahnhof-
str. 26, ☎ 60 33 bis 60 35,
Leiter: Oberreg.Rat Werner Reipen,
4040 Neuss, Liebigstr. 24,
☎ 0 21 01/8 12 47

Polizei:

Polizeistation Schwelm/Ennepetal,
☎ Ennepetal 78 74,
Ennepetal, Kölner Str. 296-298,
Leiter: Uwe Bolz, Ept. Höfinghoffstr. 19

Revierförster für das Forstrevier Enne-
pe-Ruhr-Süd;
Heinz Kaehler, Schwelm, Beyenburger
Str. 24, ☎ 64 74

Krankenhauszweckverband Ennepe-Ruhr-
Süd;
Schwelm, Harkortweg 9, ☎ 1 53 30

Presse:

Westfälische Rundschau, Schwelm, Unter-
mauerstr. 8, ☎ 1 30 11/12,
Redakteure:
Bruno Meck, Hattingen, Bredenscheider
Str. 32, ☎ 2 48 35
Bernd Oesterling, Schwelm, Kaiserstr.
Nr. 39, ☎ 1 32 52
Schwelmer Zeitung, Verlag Scherz & Co.
GmbH, Schwelm, Hauptstr. 53,
☎ 20 18/19,
Redakteure:
Herbert Bergmann, Schwelm, Lohmühle 1,
☎ 68 60,
Gerhard Kleinhempel, Schwelm, Haupt-
str. 21, ☎ 63 64.

Verkehrsverein e.V.:

Schwelm, Hauptstr. 14, Rathaus,
☎ 1 91-2 17
Geschäftsführung:
Gerd Mittendorf, Stauffenbergstr. 2,
5608 Radevormwald

Kreisverkehrsverband:

Ennepe-Ruhr e.V., Schwelm, Kreisver-
waltung, Hauptstr. 92, ☎ 1 96 22 18
Geschäftsführung:
Klaus Balve, Schwelm, Friedrich-
Ebert-Str. 53, ☎ 1 96 21 98

Kreisverkehrswacht:

Ennepe-Ruhr e.V., Schwelm,
August-Bendler-Str. 31

Banken und Sparkassen:

Stadt, Sparkasse Schwelm, Hauptstelle:
Hauptstr. 51, ☎ 1 90-1
Zweigstelle Möllenkotten, Schwelm,
Hauptstr. 132
Zweigstelle Loh, Schwelm, Hattinger
Str. 35
Zweigstelle West, Schwelm, Barmer
Str. 22
Zweigstelle Oberloh, Schwelm, Friedr.-
Ebert-Str. 42
Zweigstelle Winterberg, Schwelm, Win-
terberger Str. 26a
Commerzbank AG, Filiale Schwelm,
Neumarkt 21, ☎ 1 30 21/24
Deutsche Bank AG, Filiale Schwelm,
Hauptstr. 43-45, ☎ 60 61
KKB Kundenkreditbank, Deutsche Haus-
haltsbank KG aA, Hauptstr. 56,
☎ 1 50 55
Credit- und Volksbank e.G., Schwelm

Verbände der Industrie, des Handels
und des Handwerks:

Südwestfälische Industrie- und Handels-
kammer, Geschäftsstelle Schwelm,
Neumarkt 21, ☎ 28 42,
Geschäftsführer: Dr. Erich Hundertmark,
Gevelsberg-Silschede, Schlenbuscher
Str. 11, ☎ 1 04 25

Einzelhandelsverband Südwestfalen,
Kreisvereinigung Ennepe-Ruhr, Schwelm,
Schulstr. 10, ☎ 27 56,
Geschäftsführer: Hans Sander, Gevels-
berg-Silschede, Deichselbach, ☎ 47 18
Ortsvereinigung des Hotel- und Gast-
stättengewerbes, Schwelm,
Vors.: Hans Oesterling, Schwelm, Dorf-
str. 6, ☎ 1 23 33

Kreishandwerkerschaft Schwelm, Haupt-
str. 108, ☎ 22 09,
Kreishandwerksmeister: Fr.-Wilhelm
Altena, Schwelm, Hauptstr. 113,
☎ 25 74

Die Innungen werden durch die Kreis-
handwerkerschaft vertreten.

Deutsche Angestelltengewerkschaft,
Ortsgruppe Schwelm,
Vors.: Arthur Großbach, Hagener Str. 5,
☎ 1 05 92

Gewerkschaft Erziehung und Wissen-
schaft, Allgemeiner Deutscher Lehrer-
und Lehrerinnenverein, Ortsgruppe
Schwelm,
Vors.: Karl Reinhoff, Schulstr. 44a,
☎ 39 60

Wirtschaftliche Vereinigungen und Verbände:

Ortsbauernschaft Schwelm,
Vors.: Gustav Dicke, Schwelm, Berg-
hausen 20, ☎ 63 26

Haus- und Grundbesitzerverein Schwelm
e.V., Vors.: Rechtsanwalt Alfred Heu-
ser, Untermauerstr. 7, ☎ 1 40 36

Mieterverein Schwelm e.V.,
Vors.: Hugo Grünwald, Kaiserstr. 22,
☎ 1 36 73

Genossenschaften:

Bäuerliche Bezugs- und Absatzgenossen-
schaft eGmbH, Geschäftsstelle Schwelm,
Körnerstr. 23, ☎ 25 36,
Geschäftsführer: Anton Schnobbel,
Schwelm, Kaiserstr. 38, ☎ 1 22 87
Molkereigenossenschaft Hagen-Ennepe-
Ruhr eGmbH zu Hagen, Verteilerstelle

Schwelm, Körnerstr. 21, ☎ 1 42 33,
Geschäftsführer: Dieter Hölscher,
Schwelm, Körnerstr. 21

Schwelmer Wohnungsgenossenschaft
eGmbH, Schwelm, Westfalendamm 12,
☎ 50 83, Geschäftsführer: Herbert
Friedr. Hötling, Lipstadt, Ostenhaus-
str. 13

Soziale Wohnungsbaugenossenschaft eG.,
Schwelm, Holthausstr. 18, ☎ 70 11,
Geschäftsführer: Gerd Westermann,
Gevelsberg, Brunnenstr. 24, ☎ 21 05

Gemeinnützige Wohnungsgesellschaft
für den Ennepe-Ruhr-Kreis GmbH,
Schwelm, August-Kuschmirz-Str. 6,
☎ 30 46, Geschäftsführer: Walter Hoff-
mann, Schwelm, Kantstr. 27, ☎ 42 74

Besondere Kommunale Einrichtungen:
Volkshochschulzweckverband Ennepe-
Ruhr-Süd, Südstr. 2, ☎ 1 91-2 76

Stadtbücherei Schwelm, Schulstr. 18,
☎ 1 91-2 75

Städt. Musikschule Schwelm, Südstr. 2,
☎ 1 91-2 78

Heimatmuseum und Stadtarchiv Schwelm,
Schloß Martfeld, ☎ 69 90,
Leiter: Gerd Heibeck, 5600 Wuppertal-
Langerfeld, Merklingshausstr. 22,
☎ 66 50 31

Städt. Schlachthof, Wörther Str. 5,
☎ 1 91-3 47,
Leiter: Dr. Schulte zur Oven

Städt. Bauhof, Wiedenhaufe 11,
☎ 1 91-3 46

Schwelmebad: Sauna- und Freischwim-
bad, Schwelm, Schwelmestr. 43,
z. Zt. im Umbau

Stadtforstamtmann: Heinz Kaehler,
Schwelm, Beyenburger Str. 24, ☎ 64 74

Verkehrsverbindungen:

Bundesbahn:
Bahnhof Schwelm, Bahnhofplatz,
Strecken: Köln-Düsseldorf - Wuppertal -
Schwelm - Hagen
Bahnbus:
Schwelm - Witten
Autobus:
Schwelm - Radevormwald,
Schwelm - Wuppertal,
Schwelm - Ennepetal,
Schwelm - Sprockhövel - Hattingen,

Schwelm - Haßlinghausen,
Schwelm - Gevelsberg

Energieversorgung:
Elektrizität - Gas - Wasser: AVU AG
für Versorgungsunternehmen im Ennepe-
Ruhr-Kreis, Gevelsberg, An der Dreh-
bank 18, ☎ Gevelsberg 03 32/73-1
Vorstand: kfm. Dir. Herbert Krieg,
Wetter, Köhlerstr. 12b, ☎ 6 04 40
techn. Dir. Dipl.-Ing. Karl Marx, Ge-
velsberg, Oberbraker Weg 77, ☎ 39 53

Feuerwehr:
Freiwillige Feuerwehr Schwelm,
Wehrführer: Hauptbrandmeister Hans
Kettler, Schwelm, Göckinghofstr. 75,
☎ 21 25

Feuerlöschgruppe Stadt Schwelm,
Oberbrandmeister Hans Gemmeke,
Schwelm, Barmer Str. 52, ☎ 29 61
Feuerwehrrätehaus: Schwelm, August-
Bendler-Str. 5b, ☎ 22 47
Feuerlöschgruppe Winterberg,
Brandmeister Werner Kettler, Schwelm,
Ehrenberg 55a, ☎ 21 34
Feuerwehrrätehaus: Schwelm, Beyen-
burger Str. 18, ☎ 33 71
Feuerlöschgruppe Linderhausen,
Brandmeister Willi Schneider, Schwelm,
Voßberger Weg 12, ☎ Haßlinghausen
23 78
Feuerwehrrätehaus: Schwelm, Eichen-
str. 5, ☎ Haßlinghausen 25 17

Altersheime:
Ev. Feierabendhaus, Döinghauser
Str. 23, ☎ 50 85,
Heimleiter: Willi Luhn, Schwelm, Dö-
inghauser Str. 23

Jugendwohnheime:
Jugendwohnheim Kolpinghaus, Schwelm,
August-Bendler-Str. 15, ☎ 26 98,
Leiter: Jacobus de Rooij, August-Bend-
ler-Str. 14, ☎ 26 98
Wolfgang Hühnerlage, Schwelm, August-
Bendler-Str. 14

Jugendfreizeitheime:
B.D.P. (Bund Deutscher Pfadfinder),
Schwelm, Schloß Martfeld (Kapelle)
C.P.D. (Christliche Pfadfinder Deutsch-
lands), Schwelm, Anselstr.
Deutsche Pfadfinder St. Georg, Schwelm,
Jugendheim Marienweg
Pfadfinderinnen St. Georg, Schwelm,
Jugendheim Marienweg

kath. Jugend und Christliche Arbeiter-
Jugend, Schwelm, Jugendheim Marien-
weg

Ev.-Freikirchl. Gemeinde, Schwelm,
Westfalendamm 27

Freie Ev. Gemeinde, Schwelm, Haupt-
str. 77

Die Falken, Jugendgemeinschaftshaus,
Schwelm, Drosselstr. 14

Kolping-Jugend, Schwelm, Kolpinghaus,
August-Bendler-Str. 17

Ev. Jugendheim (Martin-Luther-Haus),
Schwelm, Holthausstr. 9

Ev. Jugendheim, Paulusgemeinde,
Schwelm, Oberloh 14

Ev. Jugendheim Möllenkotten, Schwelm,
Kaiserstr. 71

CVJM-Heim, Schwelm, Südstr. 7

Schulungs- und Tagungsstätten:
Haus Friedrichsbad e.V.,
Schulungs- und Tagungsstätte der Lan-
desvereinigung der industriellen Arbeit-
geberverbände NW e.V., Schwelm,
Brunnenstr. 24-28, ☎ 70 18/19,
Bewirtschaftung: ☎ 35 85 u. 25 85

Haus der Familie,
Familienbildungsstätte im Kreisdekanat
Hattingen-Schwelm, Haydener
Hattingen-Schwelm, Haynauer Str. 5,
☎ 1 49 38

Haus Schwelm,
Bildungsstätte der Maschinenbau- u.
Kleineisen-Industrie-Berufsgenossen-
schaft, Schwelm, Bandwinkerweg 79,
☎ 50 11

Kindergärten:

Ev. Kindergarten, Schwelm, Theodor-
Heuss-Str. 17, ☎ 68 28

Ev. Kindergarten, Schwelm, Kiefern-
weg 2-4, ☎ 62 00

Ev. Kindergarten, Schwelm, Holthaus-
str. 9, ☎ 20 58

kath. Kindergarten St. Marien, Schwelm,
Marienweg 5, ☎ 1 02 42

Kath. Kindergarten Hl. Geist, Schwelm,
Sedanstr. 14, ☎ 68 26

Kindergarten der Arbeiterwohlfahrt,
Schwelm, Oelkinghauser Str. 8,
☎ 1 02 53

Kindertagesstätte der Stadt Schwelm,
Mühlenweg 2, ☎ 1 91-3 78

Kindertagesstätte der Stadt Schwelm,
Märkische Str. 4, ☎ 1 91-3 79

Kinderheime:

Ev. Kinderheim, Schwelm, Lessing-
str. 9, ☎ 1 25 64 und 24 48

Leiter: Claudius Cohrt, Schwelm,
Lessingstr. 9, ☎ 1 25 64

Kirchen:

Superintendentur: Kreiskirchenamt,
Diakonisches Werk, Schwelm, Potthoff-
str. 40, ☎ 1 07 43

Ev. Kirchengemeinde, Schwelm, Alt-
markt 9, ☎ 60 31-32

Pfarrer Fritz Potthoff, Schwelm, Ober-
loh 12, ☎ 24 12

Pfarrer Siegfried Zöllner, Schwelm,
Westfalendamm 24, ☎ 1 25 89

Pfarrer Weckel, Schwelm, Grothestr. 17,
☎ 20 26

Pfarrer Wiechelt, Schwelm, Lindenber-
gstr. 81, ☎ Sprockhövel-Haßlinghsn.
45/73 38

Pfarrer Eberhard Kamieth, Schwelm,
Am Hoelerner Wams 4, ☎ 1 24 98

Pfarrer Ernst-Martin Greiling, Schwelm,
Kirchplatz 6, ☎ 1 40 58

Kath. Kirchengemeinde, Schwelm,
Kath. Pfarramt St. Marien, Schwelm,
Marienweg 2, Pfarrer Norbert Rieks,
☎ 21 71

Kaplan Albert Oberkoetter, Schwelm,
Marienweg 4, ☎ 1 63 87

Kath. Pfarramt Heilig Geist,
Pfarrer Johannes Wallraf, Schwelm,
Sedanstr. 12, ☎ 21 17,

Religionslehrer Pfarrer Josef Franzen,
Schwelm, Schulstr. 29, ☎ 66 97

Pater Afting, Schwelm, Marienweg 6,
☎ 1 57 67

Freikirchen und sonstige Religionsge-
meinschaften:

Ev.-freikirchl. Gemeinde, Schwelm,
Westfalendamm 27, ☎ 37 54,

Otto Bastian, Schwelm, Sternburg-
str. 21

Freie Ev. Gemeinde Schwelm, Kaiser-
str. 31, Ernst Thiel, Schwelm, Am
Steinbruch 13

Gemeinde Ecclesia Schwelm, Emil
Becker, Wuppertal-Barmen, Schützen-
str. 11

Christliche Versammlung Schwelm,
Hans Joachim Timmerbeil, Schwelm,
Max-Klein-Str. 1

Neuapostolische Kirche Schwelm,
Vors.: Karl Eibel, Schwelm, Neumarkt
Nr. 6

Bibelforscher "Zeugen Jehovas",
Schwelm, August-Bendler-Str. 11

Kath. Arbeitnehmer Bewegung,
Vors.: Walter Braun, Königsberger
Str. 34

Kirchliche Vereine und Einrichtungen:
Ev. Arbeiterverein Schwelm,
Vors.: Werner Müller, Schwelm, Tan-
nenstr. 3

Ev. Vortragsdienst Schwelm,
Vors.: Georg Bolte, Schwelm, Sternburg-
str. 25

Kath. Volkswbildungswerk Schwelm,
Pfarrer Heinrich Kraft, Schwelm, Ma-
rienweg 2

Familienbildungsstätte "Haus der Fami-
lie", Schwelm, Haynauer Str. 5,
☎ 1 49 38

Krankenhäuser:

Verbandskrankenhaus Schwelm, Dr.-
Möller-Str. 15, ☎ 1 94-1,
Chefarzt: Dr. Schulz, Ernst-Adolf-
Str. 18, ☎ 1 60 22

ärztlicher Leiter: Chefarzt Dr. M.
Hariri, Schwelm, Schillerstr. 8,
☎ 1 58 43

Marien-Hospital, Schwelm, August-Bend-
ler-Str. 10-14, ☎ 52 52/55

Krankentransport:

Krankentransportdienst der Stadt
Schwelm, ☎ 66 66

Schulen:

Grundschulen:

Städt. Gemeinschaftsgrundschule Linder-
hausen (Primarstufe), Schwelm, Linden-
bergstr. 78,
Rektor Karl-Heinz Franke, Schwelm,
Lindenbergstr. 78, ☎ 0 23 39/24 27

Städt. Gemeinschaftsgrundschule Möllen-
kotten (Primarstufe), Schwelm, Jahn-
str. 22, ☎ 1 63 22,
Rektor Erich Kruse, Schwelm, Graf-
weg 29, ☎ 62 88

Städt. Gemeinschaftsgrundschule Nord-
stadt (Primarstufe), Schwelm, Hattinger
Str. 47, ☎ 32 97,
Rektor Rainer Döring, Königsberger
Str. 41, ☎ 21 44

Städt. Gemeinschaftsgrundschule West-
falendamm (Primarstufe), Schwelm,
Westfalendamm 15, ☎ 66 05,

Rektorin Elisabeth Müller, Ennepetal,
Holthäuser Talstr. 96, ☎ Ept. 7 14 99

Städt. Gemeinschaftsgrundschule Pott-
hoffstraße (Primarstufe), Schwelm,
Pothhoffstr. 9, ☎ 1 42 92,
Rektor Klaus Brux, Ennepetal, Spreeler
Weg 16, ☎ Ept. 7 18 31

Städt. Kath. Grundschule Pothhoffstraße
(Primarstufe), Schwelm, Südstr. 6,
☎ 1 23 29,
Rektor Ferdinand Treimer, Schwelm,
Kantstr. 5, ☎ 71 45

Hauptschulen:

Städt. Gemeinschaftshauptschule Engel-
bertstraße (Sekundarstufe I), Schwelm,
Engelbertstr. 2, ☎ 33 73,
Rektor Willi Höller, Schwelm, Tauben-
str. 29, ☎ 68 02

Städt. Gemeinschaftshauptschule West
(Sekundarstufe I), Schwelm, Holthaus-
str. 15, ☎ 24 15,
Rektor Karl Reinhoff, Schwelm, Schul-
str. 44a, ☎ 39 60

Städt. Gemeinschaftshauptschule Ost
(Sekundarstufe I), Schwelm, Ländchen-
weg 9, ☎ 32 65,
Realschuldirektor Walter Klein, Enne-
petal, Wüstefeldstr. 5, ☎ Ept. 51 78

Realschulen:

Städt. Dietrich-Bonhoeffer-Realschule
(Sekundarstufe I), Schwelm, Ländchen-
weg 9, ☎ 32 65,
Realschuldirektor Walter Klein, Enne-
petal, Wüstefeldstr. 5, ☎ Ept. 51 78

Gymnasium:

Städt. Märkisches Gymnasium (Sekun-
darstufe I u. II), Schwelm, Präsidenten-
str. 1, ☎ 70 74-75,
Oberstudiendirektor Dr. Hans Graf,
Schwelm, Präsidentenstr. 37, ☎ 1 24 29

Sonderschule für Lernbehinderte:
Städt. Pestalozzischule (Primarstufe u.
Sekundarstufe I), Lohmannsgasse 3,
☎ 1 42 50,
Rektor Alfred Gülich, 5600 Wuppertal 23,
Siegelberg 126

Verbände und Vereine:

Gesang- und Instrumentalvereine:
Ev. Kantorei, Schwelm, Kirchplatz 5,
Sabine Horstmann, Kirchplatz 5,
☎ 51 87

Kirchenchor "St. Cäcilia", Schwelm,
Vors.: Norbert Schefczyk, Schwelm,
Haßlinghauser Str. 29

Männergesangverein "Einigkeit 1897",
Schwelm, Vors.: Walter Rosendahl,
Schwelm, Brunnenstr. 45

Chorgemeinschaft "Eintracht" Schwelm,
Vors.: Peter Wolff, Schützenstr. 29,
☎ 34 83

Kolpingchor von 1874, Schwelm,
Vors.: Wilh. Jennemann, Schwelm,
Holthausstr. 20

Männergesangverein "Freier Sängers-
chor", Schwelm,
Vors.: Willi Hill, Schwelm, Oelkinghau-
ser Str. 25

Männergesangverein "Frisch Auf" Je-
singhausen, Vors.: Karl-Heinz Stein,
Schwelm, Kaiserstr. 11

Männergesangverein "Unter uns",
Schwelm, Vors.: Franz Scholand,
Schwelm, Hauptstr. 153

Schwelmer Mozartchor,
Vors.: Doris Hagemann, Wuppertal 2,
Köttershöhe 4

Quartettverein Schwelm,
Vors.: Rudi Julius, 5608 Radevorm-
wald, Kantstr. 4

Männerchor Eisenwerk Müller, Schwelm,
Vors.: Günter Kamm, Schwelm, Galmei-
weg 3, ☎ 29 47

Werkschor der Firma Astor-Werk,
Otto Berning & Co., Schwelm,
Vors.: Friedr. Wilh. Dahlbüding,
Schwelm, Frankfurter Str. 1a

Werkschor der Firma Schmidt & Co.,
Schwelm, Vors.: Heinz Prangel,
Schwelm, Hauptstr. 157

Feuerwehrkapelle Schwelm,
Vors.: Egon Komischke, Schwelm,
Eugenstr. 30

Musikzug der freiwilligen Feuerwehr
Schwelm, Vors.: Wolfgang Rauhaus,
Römerstr. 149

Posaunenchor des CVJM Schwelm,
Vors.: Willi Höller, Schwelm, Tauben-
str. 23

Streichergruppe des CVJM Schwelm,
Vors.: Friedr. Werth, Schwelm, Friedr.-
Ebert-Str. 24

Jugend-Akkordeon-Orchester "Marotta"
Schwelm, Vors.: Walter Düringer,
Wuppertal 2, Brandströmstr. 21

Musikkreis des CVJM,
Vors.: Friedr. Werth, Schwelm,
Friedr.-Ebert-Str. 24

Schwelmer Mandolinen-Orchester 1923,
Schwelm, Vors.: Leonhard Krahl,
Schwelm, Dorfstr. 65

Fanfarenkorps Oberstadt Schwelm,
Leiter: Paul-Heinrich Kuche, Schwelm,
Wörther Str. 6

Schwelmer Akkordeon-Club 67 e.V.,
Vors.: Rolf Langstadt, Schwelm, Hö-
henweg 104, ☎ 1 26 21

Gemischter Chor "Freie Sänger" Schwelm,
Vors.: Günter Hill, Schwelm, Feldstr. 46,

Kantorei der Christuskirche Schwelm,
Vors.: Ekkard Loh, Schwelm, Stern-
burgstr. 60

Sonstige Kulturvereine:

Kulturgemeinde Volksbühne Wuppertal
e.V., Wuppertal-Elberfeld, Morian-
str. 10

Beratungsstelle und Jugendtheaterring
Schwelm, Stadtverwaltung Schwelm,
Jugendamt

e.V. Amateurtheater Schwelm,
Vors.: Hans Dieter Knebel, Schwelm,
Frankfurter Str. 48a

Heimatvereine:

Verein für Heimatkunde Schwelm e.V.,
Vors.: Kurt Wollmerstäd, Schwelm,
Haynauer Str. 3, ☎ 36 14

Verschönereungsverein Schwelm e.V.,
Vors.: Ernst Lambeck, Schwelm, Kol-
lenbuscher Weg 10, ☎ 23 66

Sauerländischer Gebirgsverein, Orts-
gruppe Schwelm,
Vors.: Ernst Küllenberg, Schwelm,
Hegelstr. 22, ☎ 1 32 47

Dachorganisation der Schwelmer Nach-
barschaften e.V. "Dach",
Vors.: Siegfried Gemmeke, Schwelm,
Barmer Str. 42b, ☎ 23 38

Nachbarschaft "Ächte de Mür" e.V.,
Schwelm, Oberrachbar; Karl Müller,
Schwelm, Döinghauser Str. 35

- Nachbarschaft "Brunnen", Schwelm,
Obernachbar: Rolf Pöckler, Schwelm,
Böllingweg 1a, ☎ 1 50 84
- Nachbarschaft "Zur Alten Post",
Schwelm, Obernachbar: Egon Wiegand,
Schwelm, Wilhelmstr. 33, ☎ 67 33
- Nachbarschaft "Fronhof", Schwelm,
Obernachbar: Günter Braun, Schwelm,
Hauptstr. 44, ☎ 22 83
- Nachbarschaft "Heimatsfreunde Loh"
e.V., Schwelm, Obernachbar: Lutz
Hannuschka, Schwelm, Hattinger Str. 28,
☎ 31 61
- Nachbarschaft "Zum Parlament",
Schwelm, Obernachbar: Jürgen Schmidt,
Schwelm, Mittelstr. 23, ☎ 1 22 25
- Nachbarschaft "Möllenkotten", Schwelm,
Obernachbar: Ewald Niederheide,
Schwelm, Kaiserstr. 75, ☎ 1 04 28
- Nachbarschaft "Gesellschaft Oberstadt",
Schwelm, Obernachbar: Lothar Goecke de
Vieie, Schwelm, Kaiserstr. 42,
☎ 1 24 90
- Nachbarschaft "Oehde" e.V., Schwelm,
Obernachbar: Helmut Frielingsdorf,
5600 Wuppertal 2, Im Hölken 86,
☎ 02 02/66 01 92
- Nachbarschaft "Ossenkamp" e.V.,
Schwelm, Obernachbar: Johann Heinrich
Schneider, Schwelm, Kaiserstr. 30,
☎ 74 88
- Nachbarschaft "Winterberg", Schwelm,
Obernachbar: Horst Stadie, Schwelm,
Beyenburger Str. 46, ☎ 1 63 08
- Nachbarschaft "Zum Roten Wasser",
Schwelm, Obernachbar: Kurt Sattler,
Schwelm, Robert-Frese-Str. 27
- Landsmannschaften:
- Bund der Vertriebenen (Verband der
Landsmannschaften), Ortsverband
Schwelm,
Vors.: Otto Petersdorff, Schwelm,
Hagener Str. 19, ☎ 1 21 20
- Landsmannschaft "Ostseestrand" (West-
und Ostpreußen, Danzig, Pommern),
Schwelm,
Vors.: Otto Petersdorff, Schwelm, Ha-
gener Str. 19, ☎ 1 21 20
- Landsmannschaft "Schlesien", Schwelm,
Vors.: Georg Kurek, Schwelm, Barmer
Str. 33, ☎ 1 02 98

Turn- und Sportvereine:

- Stadtverband für Leibesübungen e.V.,
Schwelm, Vors.: Dietrich Franke,
Schwelm, Möllenkotter Str. 37
- Automobilklub Schwelm e.V. im ADAC,
Vors.: Klaus Langwieler, Schwelm,
Metzler Str. 3, ☎ 75 64
- Arbeitsgemeinschaft Schwelmer Kegel-
sportvereine,
Vors.: Alfons Wroblewski, Schwelm,
Kantstr. 8
- Sportclub "Grün-Weiß" von 1895, Schwelm,
Vors.: Dr. Egon Bilgard, Römerstr. 15,
☎ 65 05
- Schwelmer Fußballclub 06 e.V.,
Vors.: Hermann Weuster, Schwelm, Ha-
gener Str. 4, ☎ 37 07
- Schwelmer Schwimmverein,
Vors.: Dr. Gerh. Schulz, Schwelm,
Ernst-Adolf-Str. 18, ☎ 1 60 22
- Schützenverein Schwelm von 1609 e.V.,
Vors.: Joachim Heringhaus, Schwelm,
Winterberger Str. 49, ☎ 1 26 46
- Skiclub Schwelm e.V.,
Vors.: Reinhard Wahl, Schwelm, Ulmen-
weg 20, ☎ 30 63
- Sportfreunde Schwelm,
Vors.: Willi Laurenz, Schwelm, Hegel-
str. 28
- Tennisclub "Blau-Weiß" e.V., Schwelm,
Vors.: Wilhelm Klingler, 5600 Wupper-
tal 22, Grenzöhde, ☎ 02 02/60 36 77
- Tischtennisverein "Blau-Weiß-Rot"
Berghausen e.V.,
Vors.: Erhard Bauer, Schwelm, Haß-
linghauser Str. 58a, ☎ 1 27 73
- Turngemeinde "Zur Roten Erde" e.V.,
Schwelm, Vors.: Helmut Huckenbeck,
Schwelm, Hermannstr. 41, ☎ 1 41 71
- Turn- und Sportverein von 1895 e.V.,
Vors.: J. Reschop, Schwelm, Bahnhof-
str. 41, ☎ 1 52 59
- Versehrtensportgemeinschaft Schwelm,
Vors.: Hans Richter, Hagener Str. 4,
☎ 75 57
- Tischtennisverein "Schwarz-Gelb" von
1964 e.V.,
Vors.: Günter Heck, Hauptstr. 101,
☎ 65 43

- Luftsportverein Schwelm e.V.,
Vors.: Peter Mönninghoff, Schwelm,
Friedr.-Ebert-Str. 41, ☎ 72 48
- Boxfreunde Schwelm von 1963,
Vors.: Rolf Pöckler, Schwelm, Bölling-
weg 1a, ☎ 1 50 84
- Judoclub Samurai e.V.,
Vors.: Alfred Niemeyer, Ennepetal,
Lohernockenstr. 28, ☎ 23 33/6 43 79
- Tauchsportclub Schwelm,
Vors.: Klaus-Dieter Schmidt, Schwelm,
Hagener Str. 35, ☎ 37 68
- Motorsportfreunde Linderhausen e.V.
im ADAC,
Vors.: Friedel Bick, Schwelm, Dorf-
str. 4, ☎ 1 23 40
- Sterngolfclub Schwelm e.V.,
Vors.: Ernst Nickel, Schwelm, Kollen-
buscher Weg 19, ☎ 71 51
- Tennisclub "Rot-Weiß" Schwelm e.V.,
Vors.: Dr. Holze, 5600 Wuppertal 22,
Krumberg 10, ☎ 02 02/19 43 61
- Jugendverbände:
- Stadtjugendring Schwelm,
1. Vors.: Dorothea Sack, Schwelm,
Viktoriastr. 19

- Bund Deutscher Pfadfinder, Pfadfinder-
stamm Schwelm,
Leiter: Manfred Schäfer, Schwelm,
John-F.-Kennedy-Str. 17
- Christliche Pfadfinderschaft Deutschlands,
Leiter: Raimund Bielefeld, Schwelm,
Bahnhofstr. 48
- Deutsche Pfadfinderschaft "St. Georg",
Leiter: Bernhard Gläser, Schwelm, Vik-
toriastr. 13
- Pfadfinderinnenschaft "St. Georg",
Leiterin: Blanka Schweser, Ennepetal-
Milspe, Blütenberger Str. 20a
- Ev. männliche Jugend - CVJM - u. Ev.
weibliche Jugend, Schwelm, Südstr. 7
- CVJM Linderhausen,
Leiter: Fritz Osenberg, Schwelm,
Voerfken 17
- Ev. Schüler-Bibelkreis,
Leiter: Pfarrer E. Kamieth, Schwelm,
Hauptstr. 174, ☎ 26 91
- Ev.-Freikirchl. Gemeinde,
Leiter: Wilfried Eckhoff, 5828 Ennepetal,
Kalkstr. 15

- Freie Ev. Gemeinde,
Leiter: Gerhard Fischer, Schwelm,
Kaiserstr. 31
- Kath. männliche Jugend,
Leiter: Albert Oberkötter, Schwelm,
Marienweg 4
- CAJ - Christl. Arbeiter-Jugend,
Leiter: Rainer Scharfscheer, Schwelm,
Bahnhofstr. 33
- Kath. Frauenjugend-Gemeinschaft,
Leiterin: Dorothea Sack, Schwelm, Vik-
toriastr. 19
- Kolping-Jugend,
Leiter: Claus Peter Schmitz, Schwelm,
Bahnhofstr. 33
- SJD "Die Falken",
Leiter: Horst Günter Adam, Schwelm,
Westfalendamm 17, ☎ 70 71
- Deutsche Lebensrettungs-Gesellschaft
Schwelm e.V.,
Leiter: Wolfgang Brinker, 5600 Wupper-
tal 12, Am Dellbusch 40
- Deutsches Rotes Kreuz, Jugendgruppe,
Leiter: Karl-Heinz vom Brocke, Schwelm,
Schonenfeld 1
- Ring jugendlicher Philatelisten,
Leiter: Heinz-Erich Dienelt, Augusta-
str. 4
- Jugendfeuerwehr,
Leiter: Josef Hanikel, Schwelm, Schwel-
mestr. 21
- Stenografenverein "Arends",
Leiter: Gerhard Löber, 5828 Ennepetal,
Hans-Sachs-Str. 18
- Luftsportverein Schwelm e.V.,
Leiter: Erich Wagner, 5828 Ennepetal,
Wupperrmannstr. 16
- Freie Sportvereinigung Schwelm TSV
1895, Leiter: Jürgen Thiel, 4322 Sprock-
hövel 2, Am Bunne 15
- Turngemeinde "Zur Roten Erde",
Leiter: Joachim Pfaffenbach, Schwelm,
Drosselstr. 19
- SC "Grün-Weiß" 1895,
Leiter: Werner Hagedorn, Schwelm,
Moltkestr. 19a
- Sportfreunde Schwelm,
Leiter: Jürgen Wollenburg, 5828 Ennepetal,
Hilgenplatz 8

Spielvereinigung Linderhausen 1920 e.V.,
Leiter: Joachim Behrend, Schwelm,
Nordstr. 8

Schachverein Schwelm e.V.,
Leiter: Michael Jacobi, Schwelm, Oel-
der Weg 26

Linderhauser Schützenverein e.V.,
Leiter: Herbert Dohrmann, Schwelm,
Schulstr. 48

Reiterverein "Vormwalde",
Leiter: Gerhard Silbersiepe, Schwelm,
Hemte 22

Interessengemeinschaft zur Förderung
und Pflege des Tonbandhobbys e.V.
(Into e.V.),
Leiter: Günter Braun, Schwelm, Haupt-
str. 44

Deutsches Jugendherbergswerk,
Geschäftsf. und Ausgabe von Herbergs-
ausweisen: Jugendamt Schwelm,
Zimmer 325, ☎ 19 12 95

CVJM Schwelm,
Vors.: H. Werth, Schwelm, Friedr.-
Ebert-Str. 24

DLRG, Ortsgruppe Schwelm,
Vors.: Horst Schlabinger, Schwelm,
Schützenstr. 26

Spielvereinigung Linderhausen,
Vors.: Joachim Behrendt, Schwelm,
Nordstr. 8

Schwelmer Schachverein,
Vors.: Heinz Niederhöfer, Gevelsberg,
Gartenstr. 13

Tierzuchtvereine:

Reisetaubenverein "Courier" Schwelm,
Vors.: Paul Dannenhöfer, Schwelm,
Bergstr. 6

Brieftaubenverein "Gut Flug" Schwelm,
Vors.: Werner Preuß, Schwelm, Heide 89

Brieftaubenverein "Heimatliebe" Schwelm,
Vors.: Walter Utermann, Schwelm, Wei-
lenhäuschenstr. 1, ☎ 26 15

Brieftaubenverein "Rote Erde" Schwelm,
Vors.: Herbert Dräger, Lausitzer
Weg 23, ☎ 1 25 75

Gesellschaft "Brieftaube 0103" Schwelm,
Vors.: Heinrich Wordenbeck, Schwelm,
Römerstr. 12, ☎ 1 33 35

Foxterrierclub Schwelm,
Vors.: Heinz Stockey, Schwelm, Kaiser-
str. 11

Imkerverein Schwelm,
Vors.: Bernhard Kellig, Theodor-
Heuss-Str. 13, ☎ 75 51

Kaninchenzüchterverein "Alter Verein"
W 387 Schwelm,
Vors.: Walter Posner, Ulmenweg 32,
☎ 76 64

Rassegefügelzuchtverein Schwelm,
Vors.: Walter Külpmann, Schwelm,
Loher Str. 10, ☎ 1 63 06

Verein für deutsche Schäferhunde e.V.,
Schwelm, Vors.: Willy Piepenbrink, Erz-
weg 8, ☎ 39 89

Ländlicher Zucht-, Reit- u. Fahrverein
"Vormwalde",
Vors.: Gerd Silbersiepe, Schwelm,
Hemte 22, ☎ 65 38

Gemeinnützige Vereine:

Arbeitsgemeinschaft der Freien Wohl-
fahrtspflege,
Vors.: Bürgermeister Egon Pohlmann,
Schwelm, Rathaus

Arbeiterwohlfahrt,
Vors.: Olga Burggräfe, Schwelm, Feld-
str. 39, ☎ 78 45

Caritas-Verband,
Vors.: Gerhard Gross, Schwelm, Hay-
nauer Str. 5, ☎ 24 57

Innere Mission,
Vors.: Annegustel Dreier, Schwelm,
Altmarkt 9

Deutsches Rotes Kreuz, Kreisverband
Ennepe-Ruhr, Schwelm, Hauptstr. 109,
Vors.: Wolfgang Betz, Oehder Weg 31,
☎ 1 42 00

Deutscher Paritätischer Wohlfahrtsver-
band, Vors.: Schwelm, Bahnhofstr. 1,
☎ 72 22

Bund der Invaliden, Alters- und Sozial-
rentner Schwelm,
Vors.: Walter Berke, Schwelm, Haupt-
str. 175

Bund deutscher Kriegsbeschädigter und
Kriegshinterbliebener e.V., Schwelm,
Vors.: Peter Bayartz, Schwelm, Au-
gustastr. 18

Bund Hirnverletzter, Kriegs- und Ar-
beitsopfer, Schwelm,
1. Vors.: Alfred Creuzmann, Schwelm,
Friedr.-Ebert-Str. 47

Bund Kriegsblinder, Schwelm,
1. Vors.: Adolf Volkenborn, Schwelm,
August-Bendler-Str. 20

Reichsbund der Kriegs- und Zivilbe-
schädigten, Sozialrentner und Hinter-
bliebenen NRW, Ortsgruppe Schwelm,
Vors.: Helmut Knappe, Schwelm, Brun-
nenstr. 5

DRK, Kreisvereinigung Ennepe-Ruhr
e.V., Schwelm, Geschäftsstelle Schwelm,
Vors.: Wolfgang Betz, Schwelm, Oehder
Weg 31

Männliche Sanitätsbereitschaft Schwelm
im DRK, Bereitschaftsführer: Erich
Kübler, Schwelm, Jesinghauser Str. 6

Weibliche Sanitätsbereitschaft Schwelm
im DRK, Bereitschaftsführerin: Inge
Leitfeld, Schwelm, Schützenstr. 16

Johanniter-Unfallhilfe Schwelm,
Vors.: Wolfgang Schneider, Schwelm,
Oelkinghauser Str. 31

Arbeiter-Samariterbund Schwelm,
Vors.: Albert Hellrung, Schwelm, Bahn-
hofstr. 1, ☎ 72 22

Verband der Heimkehrer, Kriegsge-
fangenen und Vermisstenangehörigen
Deutschlands e.V., Ortsgruppe Schwelm,
Vors.: Kurt Oberüber, Schwelm,
Castorffstr. 25

Verband der Kriegsbeschädigten, Sozial-
rentner und Hinterbliebenen, Ortsgruppe
Schwelm, Vors.: Erich Teichert, Schwelm,
An der Rennbahn 52

Volksbund Deutscher Kriegsgräberfür-
sorge e.V., Ortsgruppe Schwelm,
Geschäftsführer: Günter Zier, Schwelm,
Am Steinbruch 22

Verséhrtenportgemeinschaft Schwelm,
Vors.: Hans Richter, Schwelm, Hagener
Str. 4

Kreisverkehrsverband Ennepe-Ruhr e.V.
Schwelm, Geschäftsführendes Vorstands-
mitglied: Balve

Verkehrsverein Schwelm e.V.,
Geschäftsführer: Gerd Mittendorf, 5608
Radevormwald, Stauffenbergstr. 2,
☎ 19 12 17

Hausfrauenbund e.V., Ortsverband
Schwelm, Vors.: Marlies Stein, Ernst-
Adolf-Str. 46

Obst- und Gartenbauverein Schwelm e.V.,
Vors.: Josef Ritzenhöfer, Schwelm, Hat-
tinger Str. 49

Sterbekasse "Hilfe am Grabe" Schwelm,
Geschäftsstelle: Kirchplatz 5,
Vors.: Fritz Richard Niggeloh, Schwelm,
Drosselstr. 4

Deutsche Lebensrettungsgesellschaft
(DLRG), Ortsgruppe Schwelm,
Vors.: Horst Schlabinger, Schwelm,
Schützenstr. 26

Verein der Gartenfreunde e.V., Schwelm,
Vors.: Kurt Kirsten, Schwelm, Blumen-
str. 1

Kleingärtnerverein "Schloß Martfeld"
e.V., Schwelm,
Vors.: Hermann Inhoffen, Schwelm,
Wilhelmstr. 17

Tierschutzverein Schwelm e.V.,
Vors.: Anton Brendgen, Moltkestr. 20

Bund für Vogelschutz e.V., Schwelm,
Vors.: Hans Bühhoff, Schwelm, Max-
Klein-Str. 16

Ortsverband des Zentralverbandes der
Fliegergeschädigten,
Vors.: Eugen Bruckmann, Schwelm,
Augustastr. 2

Sonstige Vereine:

Briefmarkensammlergruppe Schwelm,
Vors.:

Billard-Freunde, Schwelm,
Vors.: Wolfgang Springorum

Schiffsmodellbau-Club Schwelm e.V.,
Vors.: Hartwig Neurath, Kaiserstr. 32

Landesverband Nordrhein-Westfalen des
Deutschen Stenografenbundes "Arends"
Landesverbandsleiter: Johann Liedtke,
Schwelm, An der Rennbahn 3

Stenografenverein "Arends" Schwelm,
Vors.: Johann Liedtke, Schwelm, An
der Rennbahn 3

Stenografenverein Schwelm e.V.,
Vors.: Emil Rohner, Schwelm, August-
Bendler-Str. 63

Schwelmer Schachverein e.V.,
Vors.: Peter Pinnel, Schwelm, Engel-
bertstr. 10